

العثور على المزيد من المعلومات والموارد

إذا كنت بحاجة إلى:

راجع:

وثائق الأمان والوثائق التنظيمية الواردة مع الكمبيوتر الخاص بك والصفحة الرئيسية للتوافق مع الإشعارات التنظيمية على الموقع www.dell.com/regulatory_compliance.

العثور على معلومات حول أفضل ممارسات الأمان للكمبيوتر الخاص بك، راجع معلومات الضمان، والشروط والبنود (الولايات المتحدة فقط)، وإرشادات السلامة، والمعلومات التنظيمية، ومعلومات السلامة الصحية، واتفاقية ترخيص المستخدم النهائي.

المعلومات الواردة في هذه الوثيقة عرضة للتغيير بدون إشعار. © Dell Inc. 2009. كافة الحقوق محفوظة. طبع في أيرلندا.

يُحظر تمامًا إعادة إصدار هذه المواد بأية طريقة كانت بدون الحصول على إذن كتابي من شركة Dell Inc.

العلامات التجارية المستخدمة في هذا النص: Dell و شعار *DELL* و *Dell Precision* هي علامات تجارية خاصة بشركة Dell Inc.؛ *ATI FirePro* هي علامة تجارية خاصة بشركة Intel Advanced Micro Devices Inc.؛ *Intel* هي علامة تجارية مسجلة و *Core* هي علامة تجارية لشركة Intel Corporation في الولايات المتحدة ودول أخرى؛ *NVIDIA Quadro* هي علامة تجارية مسجلة لشركة NVIDIA Corporation في الولايات المتحدة وبلدان أخرى.

قد يتم استخدام علامات تجارية وأسماء تجارية أخرى في هذا المستند للإشارة إلى إما الكيانات المالكة لهذه العلامات والأسماء أو إلى منتجاتها. تنفي شركة Dell Inc. أي سعي من جانبها لامتلاك علامات تجارية أو أسماء تجارية بخلاف تلك الخاصة بها.

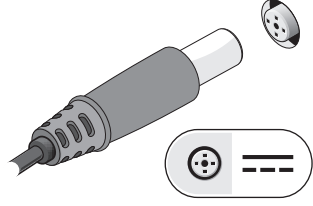
البطارية	
بطارية "أيون الليثيوم الذكية" 9 خلايا	النوع
من 0 إلى 35 درجة مئوية (من 32 إلى 95 درجة فهرنهايت)	نطاق درجة الحرارة
من -40 إلى 60 درجة مئوية (من -40 إلى 140 درجة فهرنهايت)	أثناء التشغيل
بطارية CR2032	أثناء التخزين
	بطارية خلوية مصغرة
محول التيار المتردد	
210 واط / 240 واط	النوع
100-240 فولت للتيار المتردد	جهد الإدخال
2.50 أمبير / 3.50 أمبير	تيار الإدخال (الحد الأقصى)
50-60 هرتز	تردد الإدخال
6.70 أمبير / 10.80 أمبير	تيار الإخراج
50-19.50 فولت تيار مستمر	جهد الإخراج المقدر
من 0 إلى 35 درجة مئوية (من 32 إلى 95 درجة فهرنهايت)	نطاق درجة الحرارة
من -40 إلى 65 درجة مئوية (من -40 إلى 149 درجة فهرنهايت)	أثناء التشغيل
	أثناء التخزين
الخصائص المادية	
38.50 ملم (1.52 بوصة)	الارتفاع
393.00 ملم (15.50 بوصة)	العرض
280.00 ملم (11.04 بوصة)	العمق
3.87 كجم (8.54 رطلا)	الوزن
مع بطارية 9 خلايا ومحرك أقراص اسطوانات	
المواصفات البيئية	
من 0 إلى 35 درجة مئوية (من 32 إلى 95 درجة فهرنهايت)	نطاق درجة الحرارة
من -40 إلى 65 درجة مئوية (من -40 إلى 149 درجة فهرنهايت)	أثناء التشغيل
	أثناء التخزين
من 10% إلى 90% (بدون تكاثف)	الرطوبة النسبية (الحد الأقصى)
من 5% إلى 95% (بدون تكاثف)	أثناء التشغيل
	أثناء التخزين

المواصفات

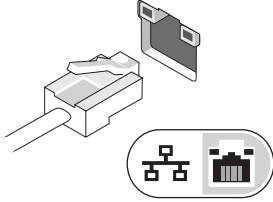
ملاحظة: قد تختلف العروض حسب المنطقة. المواصفات التالية هي التي يتطلب القانون تضمينها في الكمبيوتر فقط. للحصول على مزيد من المعلومات حول تهيئة الكمبيوتر، انقر فوق **Start (بدأ)** ← **Help and Support (تعليمات ودعم)** وحدد الخيار الذي يسمح لك بعرض معلومات حول الكمبيوتر.

معلومات النظام	
Intel® Q43 GMCH, ICH9M-E	مجموعة الشرائح
المعالج	
Intel Core™2 Duo Intel Core 2 Duo Extreme Edition Intel Core 2 Duo Quad Core Intel Core 2 Duo Extreme Edition Quad Core	المعالج
الفيديو	
بطاقة رسومات منفصلة PCI Express رسومات NVIDIA Quadro® FX 2700M/3700M ATI FirePro™ V7740	نوع الفيديو ناقل البيانات وحدة التحكم في الفيديو
512 ميجابايت — NVIDIA Quadro FX 2700M 1 جيجابايت — NVIDIA Quadro FX 3700M 1 جيجابايت — ATI FirePro V7740	ذاكرة الفيديو
الذاكرة	
أربع فتحات في متناول المستخدم من النوع SODIMM 1 جيجابايت، أو 2 جيجابايت، أو 4 جيجابايت DDR3 سعة 1066 ميجاهرتز 1 جيجابايت 16 جيجابايت	موصل وحدة الذاكرة سعة وحدة الذاكرة نوع الذاكرة الحد الأدنى للذاكرة الحد الأقصى لسعة الذاكرة

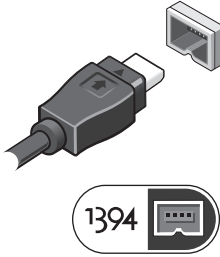
1 قم بتوصيل محول التيار المتردد بموصل محول التيار المتردد على الكمبيوتر وبمأخذ التيار الكهربائي.



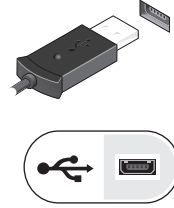
2 قم بتوصيل كابل الشبكة (اختياري).



4 قم بتوصيل أجهزة IEEE 1394 مثل مشغل أقراص DVD (اختياري).



3 قم بتوصيل أجهزة USB، مثل الماوس أو لوحة المفاتيح (اختياري).



5 افتح شاشة الكمبيوتر واضغط على زر الطاقة لتشغيل الكمبيوتر.



ملاحظة: يوصى بأن تقوم بتشغيل وإيقاف تشغيل الكمبيوتر مرة واحدة على الأقل، قبل تثبيت أي بطاقات أو توصيل الكمبيوتر بجهاز توصيل أو أي جهاز خارجي مثل الطابعة.



حاوية محرك الأقراص الضوئية	2	بطاقة PC Card وفتحة Smart Card	1
موصلات USB 2.0 (2)	4	فتحة قارئ بطاقات يمكنه قراءة 8 أنواع بطاقات في فتحة واحدة	3
موصل الميكروفون	6	موصل سماعة الرأس	5
منفذ كابل الحماية	8	موصل IEEE 1394 بسنة أسنان (مشغل)	7
فتحات التهوية (2)	10	موصل محول التيار المتردد	9

تحذير: تجنب إعاقة فتحات الهواء أو دفع أجسام داخلها أو ترك الأتربة تتراكم فيها. تجنب تخزين كمبيوتر Dell™ أثناء تشغيله في بيئة يكون تدفق الهواء بها منخفضاً، مثل الحفائب المغلقة. قد تؤدي إعاقة تدفق الهواء إلى إتلاف الكمبيوتر أو نشوب حريق. يقوم الكمبيوتر بتشغيل المروحة عندما تزداد سخونته. يعتبر الصوت المنبعث من المروحة طبيعياً ولا يشير إلى وجود مشكلة في المروحة أو الكمبيوتر.



الإعداد السريع

تحذير: قبل الشروع في أي إجراء من الإجراءات الموضحة في هذا القسم، قم بقراءة إرشادات الأمان الواردة مع الكمبيوتر الخاص بك. للحصول على معلومات إضافية حول أفضل الممارسات، انظر www.dell.com/regulatory_compliance.



تحذير: يصلح مهائى التيار المتردد للعمل مع مأخذ التيار الكهربائى فى مختلف أنحاء العالم. ومع ذلك، فموصلات الطاقة وشرايح الطاقة تختلف من دولة إلى أخرى. لذلك، فإن استخدام كابل غير متوافق أو توصيل الكابل بشريحة الطاقة أو مأخذ التيار الكهربائى بصورة غير صحيحة قد يتسبب فى اندلاع حريق أو تلف الأجهزة.



تنبيه: عندما تقوم بفصل كابل مهائى التيار المتردد من الكمبيوتر، أمسك الموصل، وليس الكابل نفسه، ثم اسحب بإحكام ولكن برفق لتفادي إتلاف الكابل. عندما تقوم بلف كابل مهائى التيار المتردد، تأكد من أنك تتبع اتجاه زاوية الموصل على مهائى التيار المتردد لتفادي إتلاف الكابل.

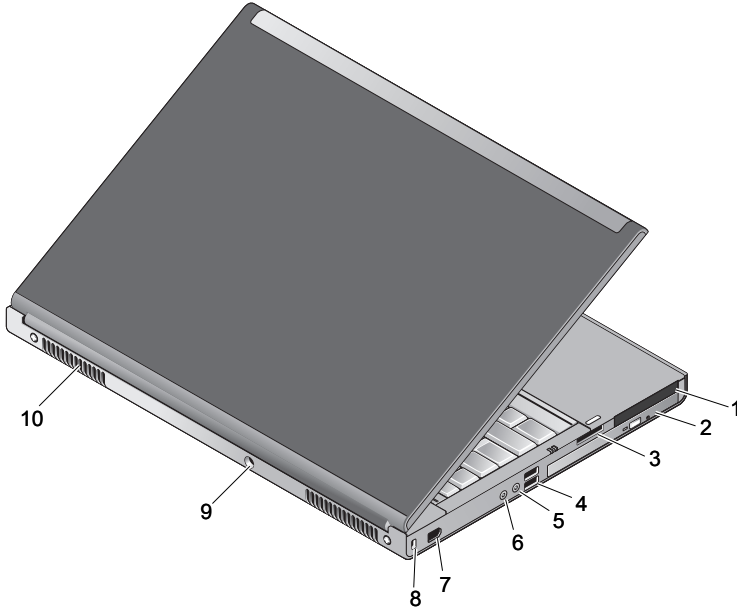


ملاحظة: قد لا تكون بعض الأجهزة مضمنة إذا لم تقم بطلبها.




ميكروفونات (2)	2	أقفال الشاشة (2)	1
شاشة العرض	4	الكاميرا (اختيارية)	3
زر الطاقة	6	تمرير البصمات/قارئ FIPS	5
موصل USB 2.0 و eSATA	8	موصل USB 2.0	7
منفذ العرض DisplayPort	10	موصل VGA	9
فتحة ExpressCard	12	موصل الشبكة	11
المفتاح اللاسلكي	14	Wi-Fi Catcher™	13
قارئ البطاقة الذكية اللاسلكية	16	لوحة المفاتيح	15
أزرار لوحة اللمس (3)	18	قفل تحرير الشاشة	17
أزرار التوجيه (3)	20	لوحة اللمس	19
أضواء بيان حالة لوحة المفاتيح	22	عصا التتبع	21
مكبرات الصوت (2)	24	أضواء حالة الجهاز	23

المنظر الخلفي



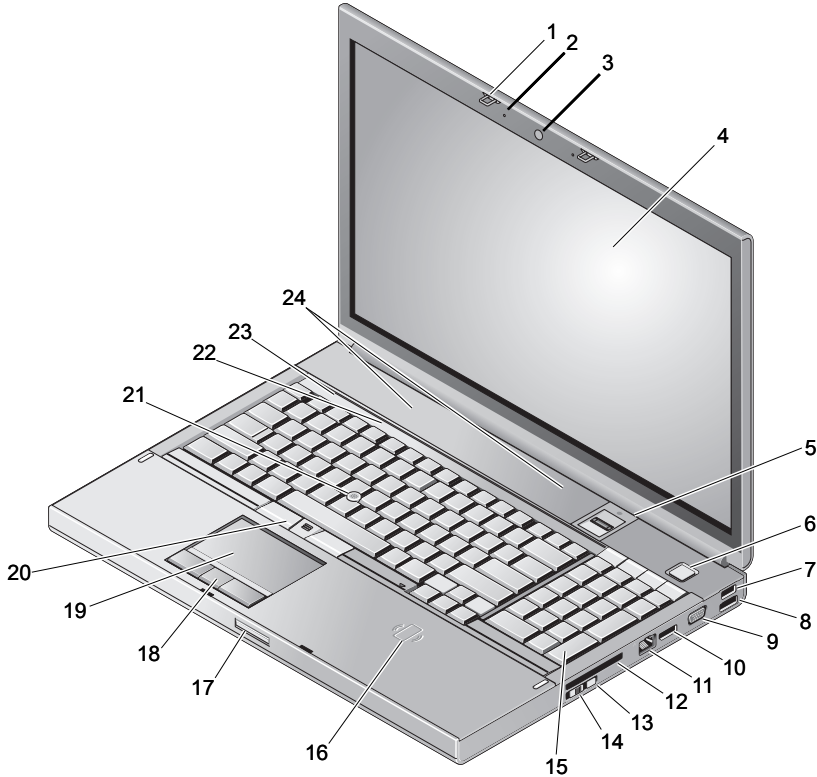


حول التحذيرات

تحذير: يشير التحذير إلى احتمال حدوث تلف بالممتلكات أو وقوع إصابة شخصية أو الوفاة. 

طراز Dell من Precision™ Workstation M6400 وثيقة معلومات حول الإعداد والميزات

المنظر الأمامي



يونيو 2009



005M77A00

موديل: PP08X